

Kurzbeschreibung



Podium
DÜDINGEN - GUIN



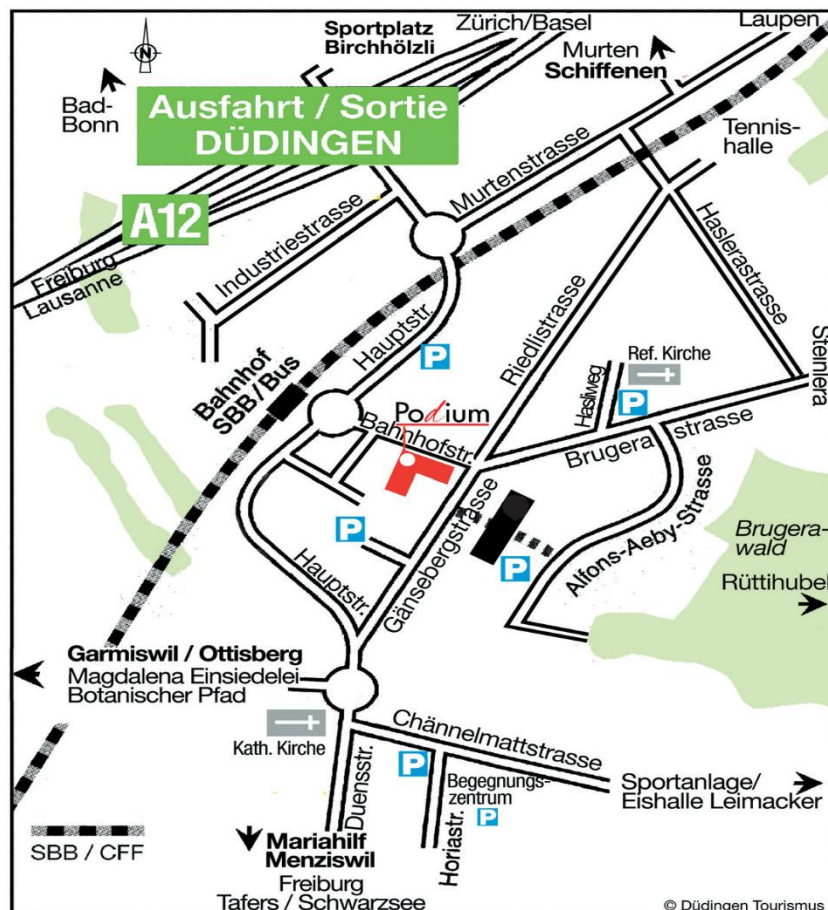
Anfahrt/Situation

Zufahrt über Bahnhofstrasse, vis-à-vis Hausnummer 15 (Bäckerei Fontana AG)

Siehe Anschrift «**Podium Anlieferung**»



LKWs, Busse und technische Fahrzeuge können direkt bei der Anlieferung parken.



Kurzbeschreibung

Bühne

- siehe Anhang «Bühnenplan Massstab 1:50»
- Portalgrösse variabel von 8.00m x 4.50m auf 12.70m x 5.50m verschiebbar
- Bühnenfläche variabel wie Portalgrösse, Bühnentiefe 9.75m
- Bühnenhöhe 12.00m, Bühnenumgang ca. 80cm hinter Zug 16 (Opera)
- kleine Nebenbühnen, keine Hinterbühne
- auf dem Boden kann geschraubt werden
- Bodenbelastung 300Kg/m²

Obermaschinerie

- siehe Anhang «Anlageplan und Rollenplan»
- alle Zugstangen haben einen Durchmesser von 48mm
- Nutzlast Saallichtgassen 500Kg
- Nutzlast Portal (nicht begehbar) 300Kg
- Nutzlast Prospektzug 1 (Leinwand fix eingehängt) 300Kg
- Nutzlast Prospektzüge, 2-15 500Kg
- Nutzlast Prospektzug 16 (Opera fix eingehängt) 500Kg
- Nutzlast Panoramazüge 300Kg
- Strom- + DMX/Netzwerk über 4 Federtrommeln für 4 Züge (schwenkbar)
- es gibt keine Punktzüge und keinen Schnürboden

Vorhänge: Gassenschals + Sofiten

- 8 Stk. 2.50m x 7.00m + 4 Stk. 3.00m x 7.00m + 2 Stk. 4.30m x 7.00m
- auf Panoramazügen gibt es das Schienen-Drehgassen System von Gerriets
- Panorama «links+rechts» je Seite 4 Stk. 1.50m x ca. 7.00m + 3 Stk. 1.20m x ca. 7.00m

Vorbühne

- Vorbühne 12.70m x 2.90m kann in der Höhe verfahren werden
- Niveaus: Bühne (Bühnenerweiterung) - Vorbühne - Saal – Orchestergraben

Orchestergraben

- im Orchestergraben hat es 60m² Platz, für ca. 40 Musiker
- Dirigentenpult + Notenpulte 30 Stk. + Notenpultlicht (nicht dimmbar) + Stühle 80 Stk.

Licht

siehe Anhang «Grundriss Scheinwerfer Grundsetup»

Lichtpult

GrandMA 3 Compact

Scheinwerfer (alles LED)

12 Stk. Moving Head JB-P-10

9 Stk. Moving Head JB-Sparx-12

22 Stk. Pixbars Cameo IG 400

6 Stk. ETC Source Four Profiler und 2 Stk. ETC Profiler fix auf Galerie montiert

6 Stk. ETC Source Four Fresnel

8 Stk. Teclumen Par 18

2 Stk. Verfolger Robert Juliat Roxie LED

2 Stk. konventionelle Dimmer Pack à 12 Dimmer

Nebelmaschinen

2 Stk. Martin «JEM Hazer Pro»

Ton

- siehe Anhang «Stage Raider Podium Düdingen»
- **Mischpult:** Yamaha QL 5
- **Main PA:** 2 Stk. Alcons LR14-90 mit Bass LR14B
2 Stk. Alcons Subwoofer BC 332 Cardio 18"/12"
- **Monitor:** 6 Stk. Nexo P10 + 2 Stk. Nexo L15
6 Stk. Fohhn Linea LX-11 Nearfield-Monitore
- **Stagebox:** 2 Stk. RIO1608D2

Intercom

Green Go wireless, 4 Beltpacks

Video-Beamer

Barco G100 – 16000 AnsiLumen

Anschlagkasten System mit Audio/Netzwerk/Video/Strom

siehe Anhang «Anschlagkasten Plan»

Bestuhlung/Foyer

- siehe Anhang «Bestuhlung Plan»
- 319 Plätze im Parterre
- 200 Plätze in der Galerie
- Foyer mit Ausschankstelle

Garderoben

- im UG-Podium 2 Garderoben à 22m², diese können mit Vorhängen unterteilt werden auf je 8m² und 14m²
- 1 Schminkplatz, 9m² im Vorraum zu Garderoben
- 2 Duschen in den Garderoben
- Toilettenbereich im Vorraum zu Garderoben
- Bühnenaufgang über Treppe nur auf Bühne rechts

Zusätzliche Garderoben

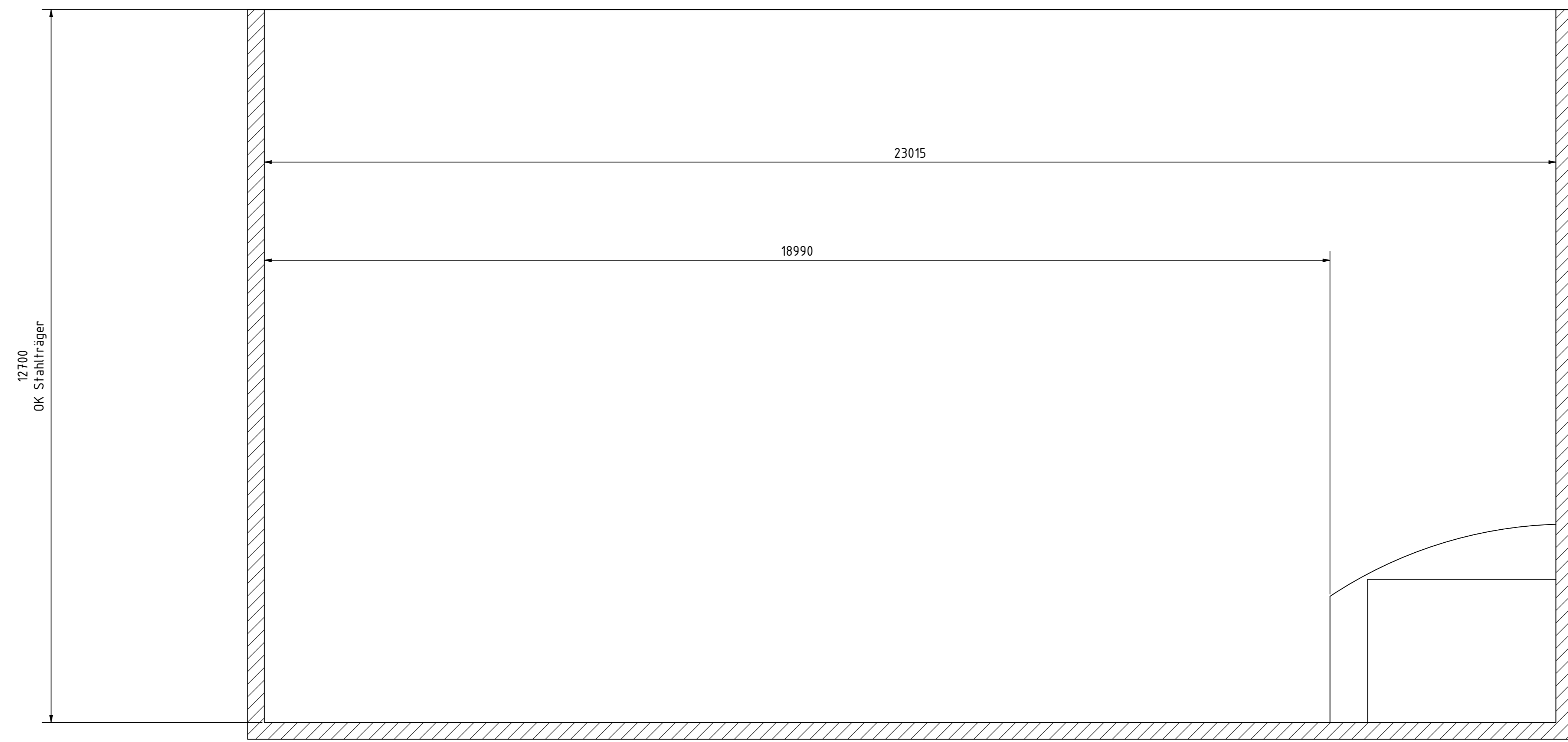
Es können von der im Haus integrierten Orientierungsschule Räume benutzt werden. Es ist zu beachten, dass die Laufwege länger sind.

Waschmaschine/Tumbler

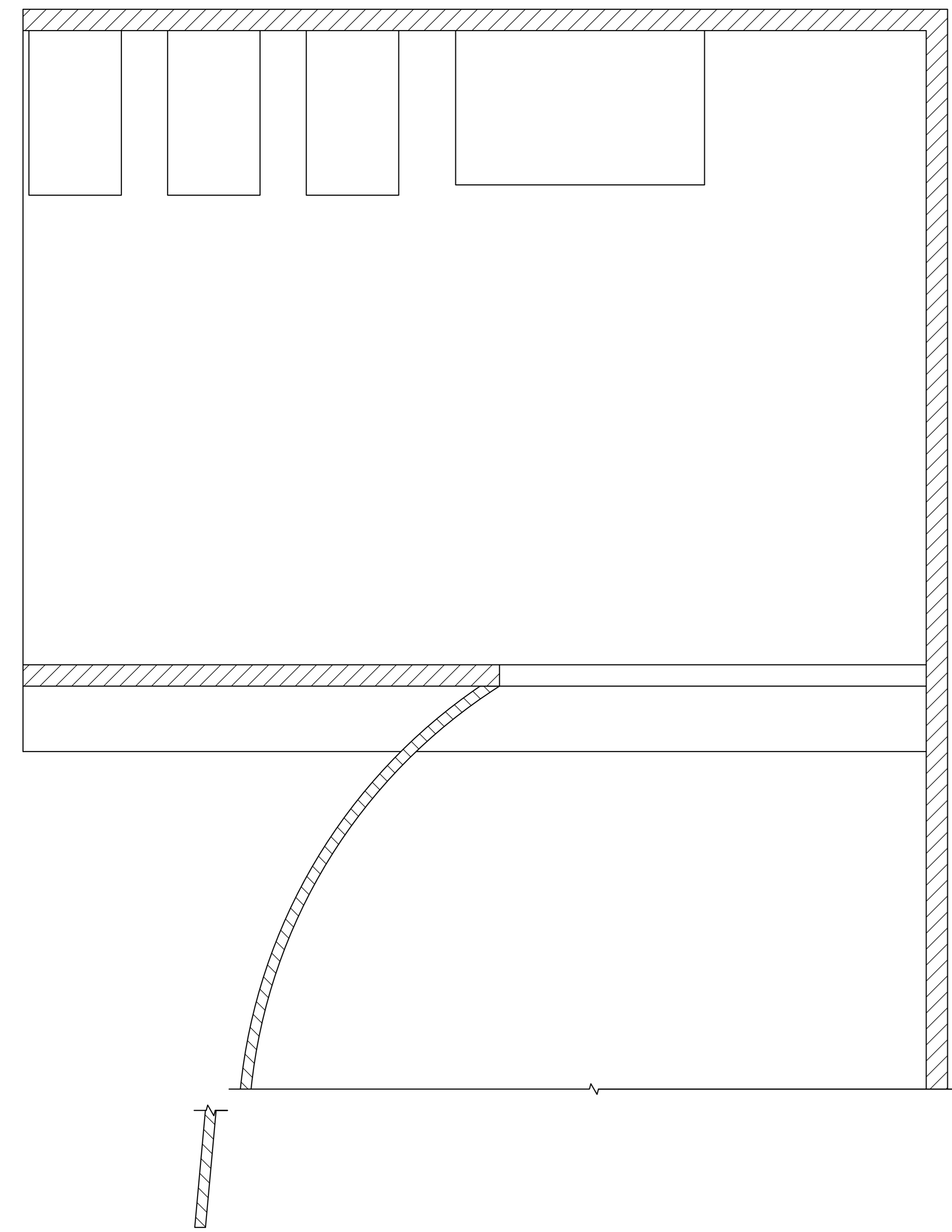
Wasserzu- und -ablauf sowie Stromanschluss sind vorhanden, jedoch sind keine Geräte installiert.

Bühnenplan Masstab 1:50

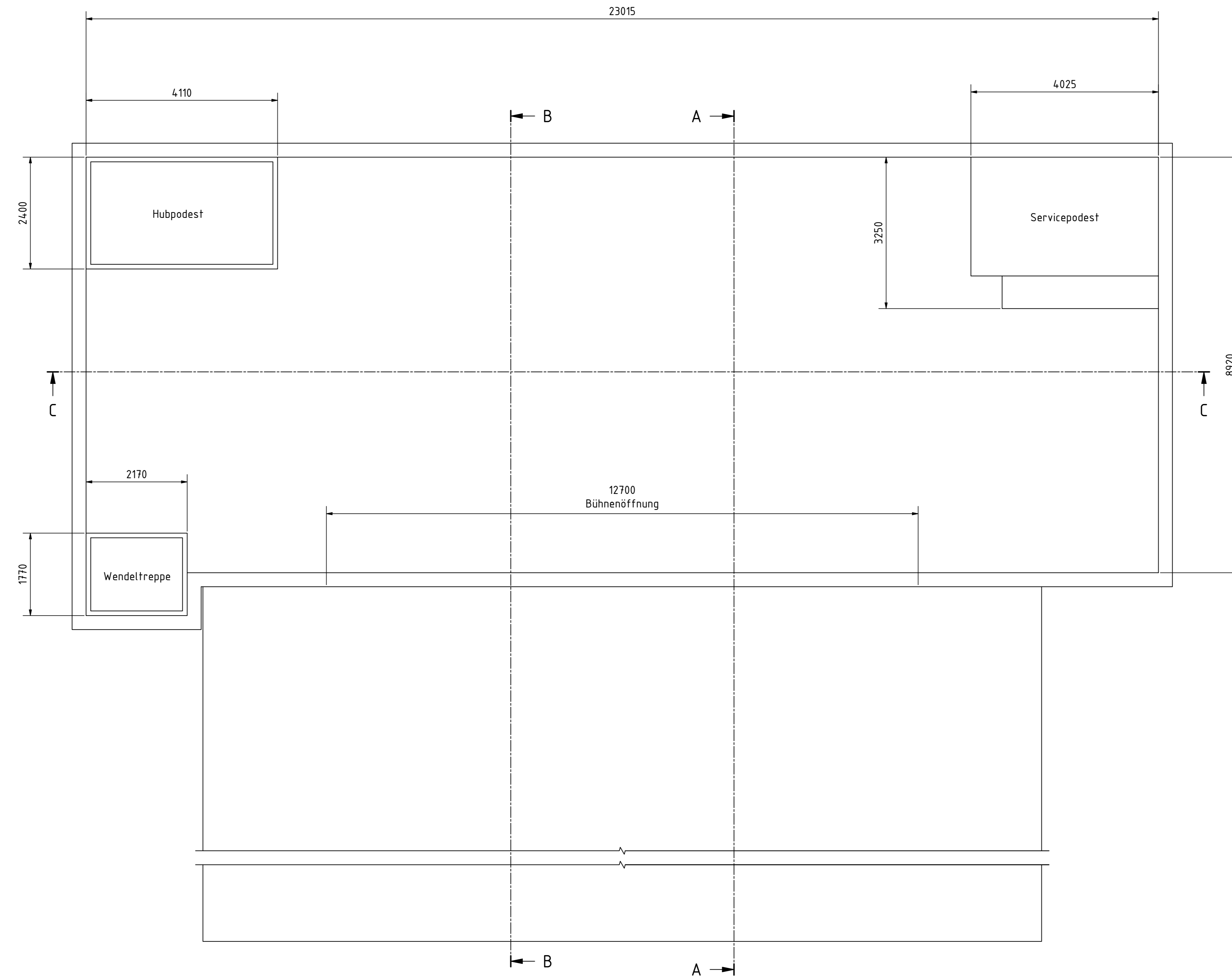
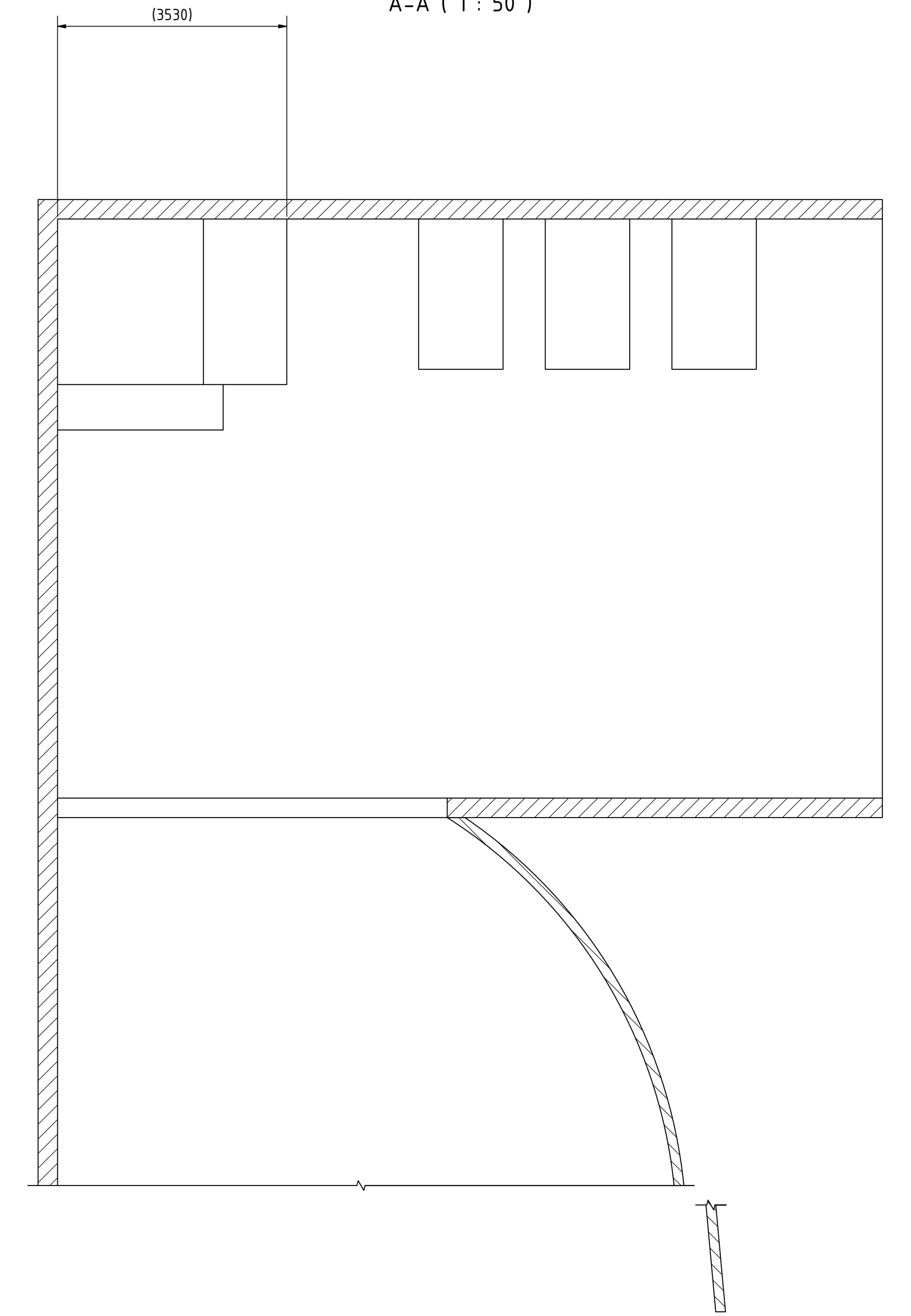
C-C (1 : 50)




B-B (1 : 50)



A-A (1 : 50)



Allgemeintoleranzen ISO 2768-mK

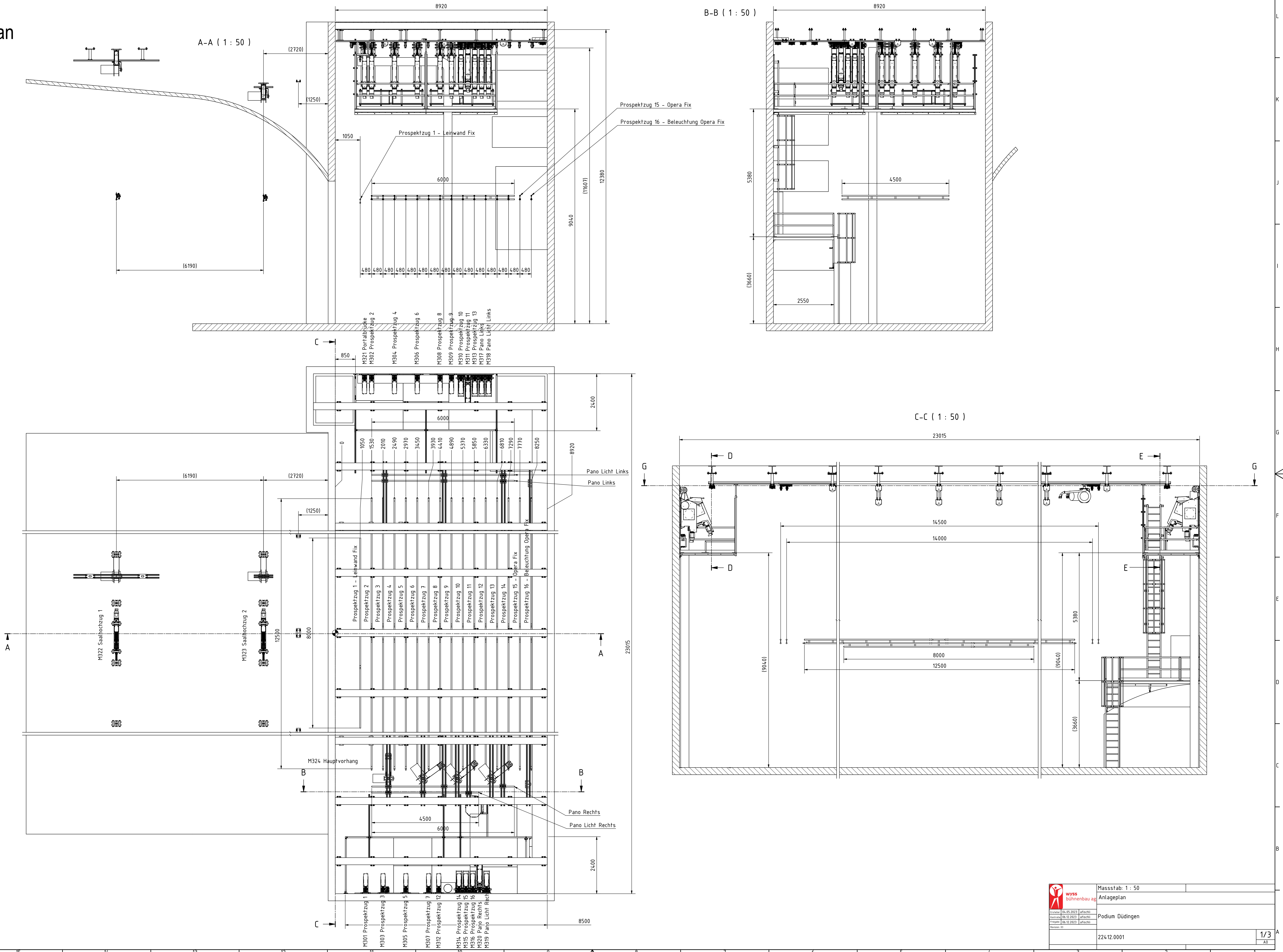
 WYSS Bühnenbau AG	Masstab: 1 : 50	Gewicht: 389614.835 kg
	Datum: 15.02.2024, 14:51:31	
	Projekt: Gebäude Düdingen	
	22412.9999	
1/1		AD

Anlageplan

A-A (1 : 50)

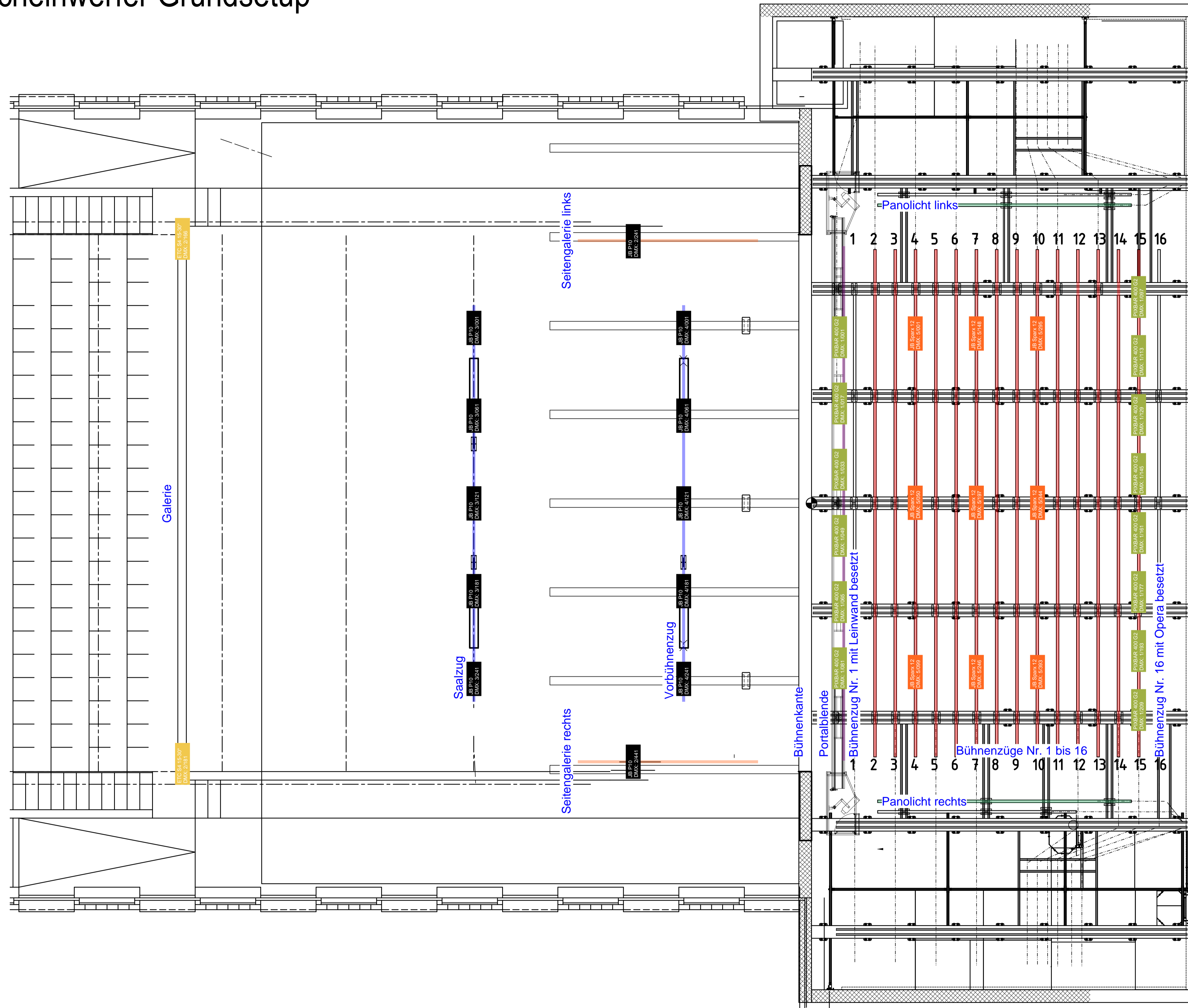
B-B (1 : 50)

C-C (1 : 50)



	Massstab: 1 : 50
	Anlageplan
	Podium Düdingen
	22412.0001

Grundriss Scheinwerfer Grundsetup



Versatz

ETC S4 25-50° DMX: 2106	ETC S4 42-50° DMX: 2091	ETC S4 25-50° DMX: 2076	ETC S4 42-50° DMX: 2061	ETC S4 25-50° DMX: 2046	ETC S4 42-50° DMX: 2031	ETC S4 25-50° DMX: 2016	ETC S4 42-50° DMX: 2001
Tecluma PAR DMX: 2108	Tecluma PAR DMX: 2093	Tecluma PAR DMX: 2078	Tecluma PAR DMX: 2063	Tecluma PAR DMX: 2048	Tecluma PAR DMX: 2033	Tecluma PAR DMX: 2018	Tecluma PAR DMX: 2003
ETC S4 F Frontal DMX: 11904	ETC S4 F Frontal DMX: 11901	ETC S4 F Frontal DMX: 11898	ETC S4 F Frontal DMX: 11895	ETC S4 F Frontal DMX: 11892	ETC S4 F Frontal DMX: 11889	ETC S4 F Frontal DMX: 11886	ETC S4 F Frontal DMX: 11883
ETC S4 F Frontal DMX: 11904	ETC S4 F Frontal DMX: 11901	ETC S4 F Frontal DMX: 11898	ETC S4 F Frontal DMX: 11895	ETC S4 F Frontal DMX: 11892	ETC S4 F Frontal DMX: 11889	ETC S4 F Frontal DMX: 11886	ETC S4 F Frontal DMX: 11883

Le droit d'auteur des plans et des annexes qui ont été créés personnellement au dessinateur, ainsi que les droits de propriété intellectuelle, sont réservés. Toute réimpression ou utilisation non autorisée sans la permission écrite de l'auteur est formellement interdite.

Das Urheberrecht an diesen Zeichnungen und allen Beilagen, die dem Empfänger persönlich anvertraut oder verschickt, auch wenn sie dem Empfänger nicht ausdrücklich als Eigentum überlassen werden, bleibt vorbehalten. Nachdruck, Vervielfältigung und Verbreitung, auch auszugsweise, ist ohne schriftliche Genehmigung der Alder Eisenhut AG.

Alle Abmessungen sind in mm, es sei denn, es ist anders angegeben.

Abmessung		Toleranz	
0 - 30	> 30 - 120	± 0.1	± 0.2
30 - 120	> 120 - 400	± 0.2	± 0.3
120 - 400	> 400 - 1000	± 0.3	± 0.5
400 - 1000	> 1000 - 2000	± 0.5	± 0.8
1000 - 2000	> 2000 - 4000	± 0.8	± 1.2
2000 - 4000	> 4000 - 8000	± 1.2	± 2
4000 - 8000	> 8000 - 12000	± 2	± 3
8000 - 12000	> 12000	± 3	± 4

Pos.	Bezeichnung1	Bezeichnung2	Anz.	ME	Breite	Länge	Artikel Nr.
A							Ersetzt durch:
Ind	Datum	Name	Änderung			Massstab	
Objekt:							1:50
Scheinwerfer Grundsetup, Stand 23.04.2024							Format
Podium Düdingen							A1
Erstellt 24.08.2023 vg							Blatt / Anz.
Geprüft							1 / 1
Status:							Version: 00
Zeichnungs-Nr.							Index
A22008425-000							A

Alder + Eisenhut AG
 Industriestrasse 10
 CH-9642 Ebnat-Kappel
 www.alder-eisenhut.ch

Gewicht: 36.96 kg
 Plstdatum: 24.08.2023

Stage Raider Podium Düdingen

Bedienungsanleitung

Stage Raider Podium Düdingen

Main PA	
Main Speaker System	8x Alcons Audio LR14-90 coupled with 1x LR14B Mid-Bass on top in fly-frame each side, hung with chain Master D8+ chain lifter
Subwoofer	1x Alcons Audio BC332 Cardio 18"/12" Subwoofer with cardio-amp-setup each side, wheel set for easy moving
Front Fill (first row)	6x Foohn Audio LX11 5" broadband speaker with table stand, fill-level individually controllable from FOH
Amping Main PA	3x Alcons Audio Sentinel 10 Amplifier 1x Alcons Audio Sentinel 3 Amplifier
Monitor PA	
Monitor Speaker System	6x Nexo P10 multi-purpose-speaker (10"/1.7") 2x Nexo L15 Subwoofer w. wheelboard for easy moving 6 dedicated AUX Lines from FoH Console ready to use
Amping Monitor PA	8 Channels of Nexo DTAMP4 1.3K
FoH	
FoH Console	Yamaha QL 5 Mixer with Dante Network Infrastructure
Playback / Recording	no playback devices / no recording devices
Own console using	Dedicated L/C/R-analogue-straight-through-inputs located in stagerack B. These are reserved to connect an operator-owned FOH-console w/o using the in-house desk. Ask staff in advance for more info about this feature.
Stage / Backline	
Stage Interfaces	2x Yamaha RIO1608D2 Stageboxes, portable, cased
Microphones	6x Shure GLX Wireless (4 Handtransmitters w. SM86 capsule, 2 Bodypack w. Headsets) 2x Shure SLX-D Wireless (2 Handtransmitters w. SM58 capsule) Small collection of common wired microphones like SM58 or similar
Stands	Small collection of common microphone- and speaker stands
Intercom	Green Go wireless Intercom w. 4 Beltpacks und Programm injection Interface
Video	Barco G100 16`000 ANSI DLP-1-chip-Projector, fixed position in flycage
Sourcing	2x AMX SVSI HDMI Encoder boxes with preview monitoring 1x Barco Clickshare System numerous SDI Inputs in Stage and venue area to connect SDI sources / monitors
Monitoring	1x Fixed 22" Display at Regie (FoH) Desk 1x Fixed 22" Display at Inspizient (Director) Desk 3 x portable 22" Display in Flightcase with SDI-HDMI Converter 20x20 SDI Matrix switcher with remote
Audio from Video	1x AMX SVSI Audiodemultiplexer to get audio from any connected video source

Foyer



Maximale Portalöffnung



Minimale Portalöffnung



Regieplatz



Saal

