

Gemeinde Düringen

Oberflächenbehandlung Strecken 2024

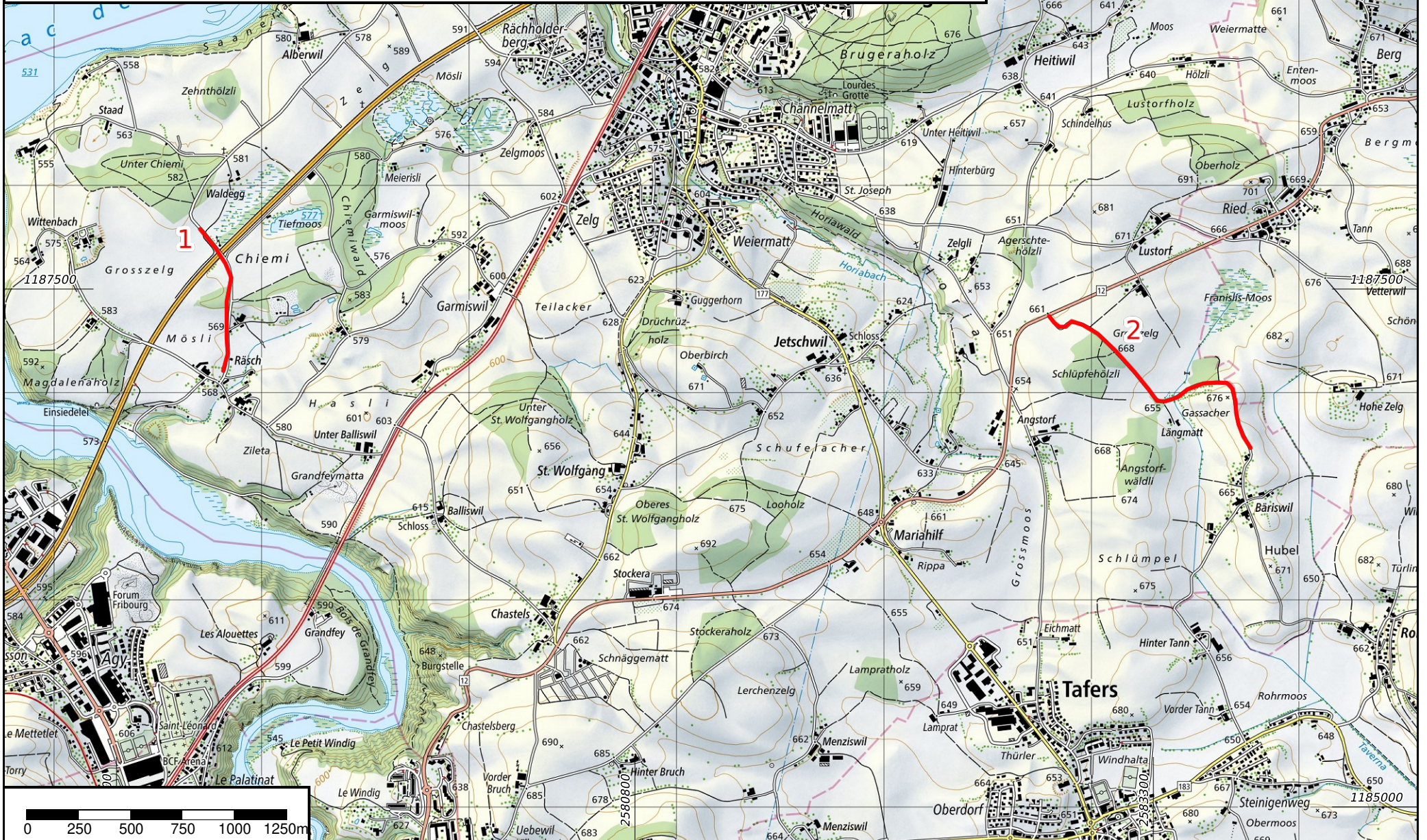
Massstab: 1:25000

unbeglaubigte Plankopie

Erstellt am: 15.02.2024

Gedruckt: sense.seensemapp.ch

Die gedruckten Daten haben nur informativen Charakter. Es können keine rechtlichen Ansprüche irgendwelcher Art geltend gemacht werden.



ANHANG HINWEISE

Fixpunkte: Höhenangaben ohne Gewähr. Die Höhen der Punkte müssen im Feld überprüft werden.

Zonenplan: Der original Zonenplan ist massgebend.

Werkplan: Dieser Plan erhebt keinen Anspruch auf Vollständigkeit. Seit der Erstellung dieses Werkplanes können sich die lokalen Gegebenheiten verändert haben. Die Grabarbeiten sind sorgfältig auszuführen und der kommunalen Verwaltung zu melden. Für Beschädigungen und Folgeschäden wird der Verursacher voll haftbar gemacht. Für fehlerhafte Planeintragungen wird jede Haftung abgelehnt! Festgestellte Differenzen sind bitte an die Gemeinde-/Bauverwaltung weiterzuleiten.

Daten der Swisscom*: © Swisscom (Schweiz) AG, Bern

ANHANG QUELLEN- / GRUNDLAGENVERMERK FACHDATEN KANTON UND BUND: *

Quelle: Bundesamt für Landestopographie, Schweiz

Quelle: Staat Freiburg (Geodienste)

* Für Richtigkeit, Vollständigkeit und Aktualität der Daten wird keine Haftung übernommen. Rechtlich verbindliche Auskünfte sind beim Datenherr einzuholen.